

- ☐ Ø150
- ☐ Ø200
- ☐ G2 #
- ☐ G3 #
- ☐ G4 #
- ☐ F7 #

recuperators



ZRAČNI FILTER ZA  
REKUPERATOR PRANA

**G2** ☼**DELCI >10  
MIKRONOV**

FIN PESEK,  
PREMOGOV PRAH,  
CEMENTNI PRAH,  
LETELI PEPEL,  
TEKSTILNA VLAKNA,  
SPORE PLESNI,  
LESEN PRAH

**G3** ☼**DELCI >10  
MIKRONOV**

PELOD RASTLIN,  
SPORE, SAJ,  
CVETNI PRAH,  
PRAH RUDNIKOV PREMOGA,  
KOVINSKI GROBI PRAH  
IN SUBLIMATI.

**G4** ☼**DELCI >5  
MIKRONOV**

MLEKO V PRAHU,  
SUBLIMATI CINKOVEGA  
OKSIDA, OLJNI AEROSOL,  
MEGLA, FIN PRAH,  
EMISIJE V AVTOMOBILOV,  
TOBAČNI DIM,  
SVINEC V PRAHU.

**F7** ☼**DELCI >1  
MIKRONA**

PRAH IZ MOKE,  
PRAH BARVIL,  
POLIRNI PRAH,  
SILIKAGELNI PRAH,  
ALKALNE MEGLICE,  
SMOLNA MEGLA,  
ATMOSFERSKI PRAH

**POZOR!**

FILTER ZA ČIŠČENJE ZRAKA JE ZA TRAJNO UPORABO IN GA JE POTREBNO VZDRŽEVATI ALI PO POTREBI ZAMENJATI. POVPREČNA ŽIVLJENJSKA DOBA FILTRA JE DO 4 TEDNE.

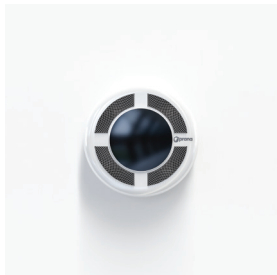
**VZDRŽEVANJE:**

ODSTRANITE FILTER ( KAKO TO NAREDITI JE OPISANO V TEH NAVODILIH), FILTER SPLAKNITE S ČISTO TOPLO VODO IN NAMESTITE V REKUPERATOR SAMO KO BO POPOLNOMA SUH.

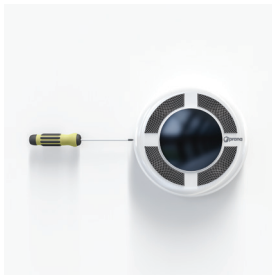
**NAMESTITEV:**

ČE FILTER NI PRIMEREN ZA VZDRŽEVANJE, OZIROMA IMA VIZUALNO POŠKODBO NJEGA JE POTREBNO ZAMENJATI.

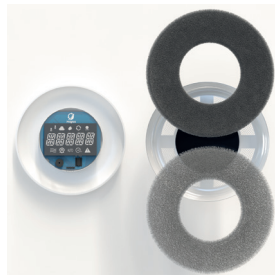
ZA PRAVILNO DELOVANJE IN ZA PREPREČEVANJE POŠKODB PREZRAČEVALNEGA SISTEMA PRIPOROČAMO UPORABO ORIGINALNIH FILTROV PRANA.



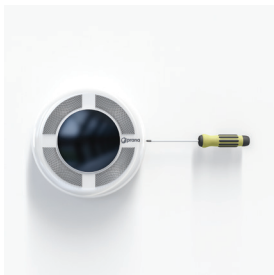
1. ODKLOPITE NAPAJANJE.



2. ODSTRANITE SPREDNJI  
POKROV REKUPERATORJA



3. UMAZAN FILTER  
ZAMENJAJTE Z NOVIM.



4. VRNITE POKROV NA  
PRVOTNI POLOŽAJ



5. VKLOPITE NAPAJANJE.



[WWW.PRANA24.SI](http://WWW.PRANA24.SI)